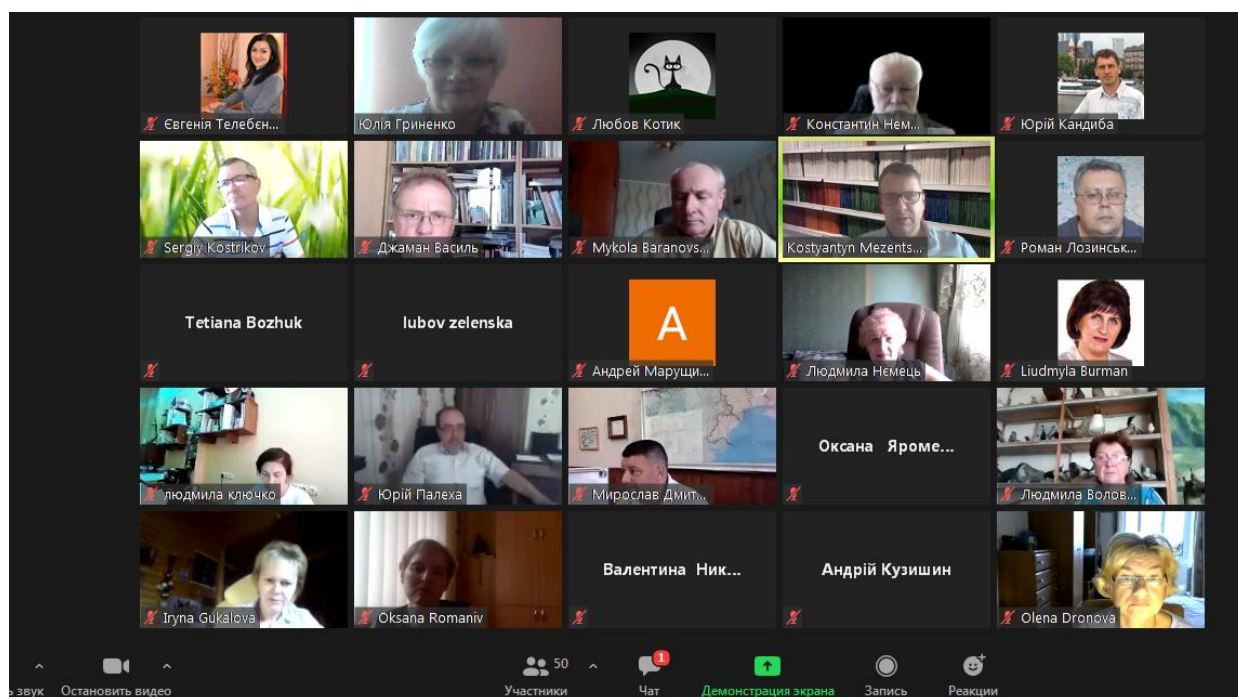


25 червня 2021 року завідувач кафедри географії Щабельська В.Г., викладач кафедри географії Пологовська Ю.Ю., викладач кафедри туризму Бикова М.Д. взяли участь у роботі Літнього семінару з суспільної географії, організаторами якого виступили Українська спілка суспільних географів та Київський відділ Українського географічного товариства. В рамках семінару з науковими доповідями виступили:

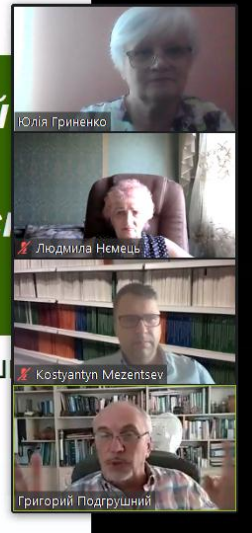
- доктор географічних наук, професор, завідувач сектору територіальної організації суспільства Інституту географії НАН України Григорій Підгрушний – тема доповіді «Київський метрополісний регіон: просторові та функціональні особливості розвитку»
- кандидат географічних наук, доцент кафедри економічної та соціальної географії Київського національного університету імені Тараса Шевченка – тема доповіді – тема доповіді « Комерційна субурбанізація у Київському метрополісному регіоні: нерівномірний розвиток та поліцентричність».

У роботі наукового семінару взяли участь представники з 20 освітньо-наукових центрів України.



Київський метрополісний регіон: просторові та функціональні особливості розвитку

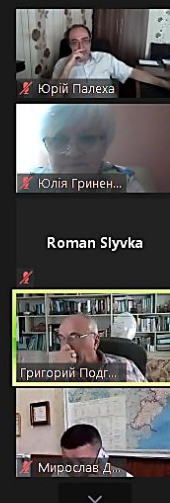
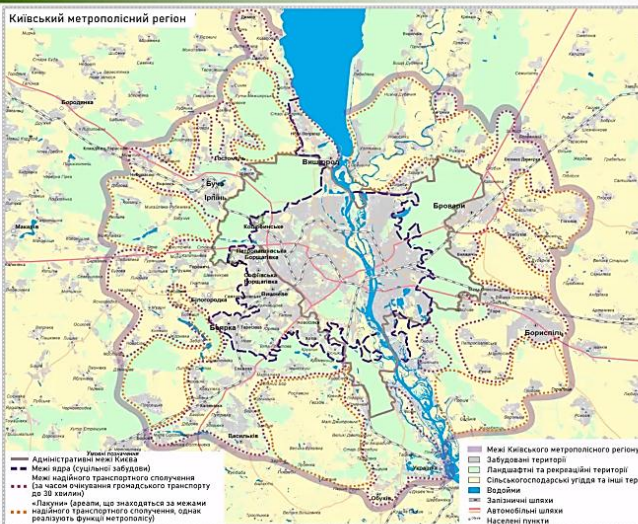
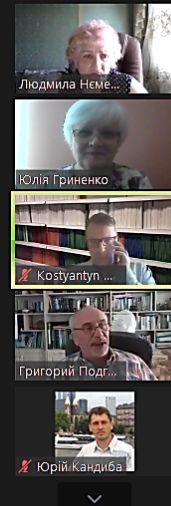
Григорій Підгруш



Ознаки міст-метрополісів

Міста-метрополіси мають низку специфічних ознак, що вирізняють їх серед міст інших типів. Основними із цих ознак є:

- 1. Головна роль метрополісів полягає у консолідації та організації територій різного масштабу, стимулюванні їх розвитку.
- 2. Величина міста не є визначальним критерієм для набуття ним метрополісного статусу, хоч і має значення для досягнення містом необхідної "критичної маси" для певних масштабів впливу на навколишню територію.
- 3. Для метрополісів характерна динамічна високодиверсифікована структура господарства, яка здатне адаптуватися до змін кон'юнктури ринків (передусім міжнародних) і водночас характеризується стабільністю.
- 4. Особливе місце у функціонуванні метрополісів посідає інноваційно-креативна діяльність спрямована на створення нових знань, технологій, техніки та поширення їх на певній території.
- 5. Важливою ознакою метрополісів є розвинута інфраструктура, насамперед транспортна. Це забезпечує їх розвиток як важливих транспортних вузлів, що формують міжрегіональні та міжнародні зв'язки та виступають в ролі своєрідних «порталів», які зв'язують країни зі світом.
- 5. Соціально-культурне середовище метрополісів характеризується високою диверсифікованістю, соціальною мобільністю та контактністю.



Build-up areas, 2016 p.

Legend:
 - the boundaries of continuous built-up area, 2016 p.
 - administrative boundaries
 - built-up areas
 - not built-up areas

**КОМЕРЦІЙНА СУБУРБАНИЗАЦІЯ
У КИЇВСЬКОМУ МЕТРОПОЛІСНОМУ РЕГІОНІ:
НЕРІВНОМІРНИЙ РОЗВИТОК ТА ПОЛІЦЕНТРИЧНІСТЬ**

1. Внаслідок селективної поліфункціональності субурбія стає: неоднорідною поліцентричною

2. Поліцентричність розвитку субурбії не забезпечує її цілісності

3. Можна вести мову про фрагментованість, формування окремих ареалів (осередків) поліфункціонального розвитку субурбії

В ОСНОВНОМУ ТАКІ АРЕАЛИ ВИНИКАЮТЬ ЗА РАХУНОК ПОЄДНАННЯ ЖИТЛОВИХ ТА КОМЕРЦІЙНИХ ФУНКЦІЙ

Київський метрополісний регіон

Житлова субурбанізація с. Софіївська Борщагівка

Комерційна субурбанізація с. Крюківщина

Participants: Юлія Гринен..., Григорій Подг..., Natalia Provotar, Юрій Палеха, Roman Slyvka, Ганна Напад...

Концентрація та диверсифікованість комерційних мереж у приміській зоні Києва у 2014 році

Концентрація та диверсифікованість комерційних мереж у приміській зоні Києва у 2019 році

УМОВНІ ПОЗНАЧЕННЯ

Концентрація	Диверсифікованість	Сфера
До 0,25	До 0,05	Сектор райони більшої області
0,25-0,50	0,05 - 0,10	Міські, селищні та сільські ради
0,50-1,00	0,10 - 0,25	Транспортна інфраструктура
1,00-3,00	0,25 - 0,50	Автомобільні шляхи
3,00-6,00	Понад 0,50	Залізниця
6,00-9,00	0 10 20 km	
Понад 9,00		

Participants: Юрій Палеха, Юлія Гринен..., Roman Slyvka, Григорій Подг..., Natalia Provotar

Висновки

3. Проведене дослідження підтвердило посилення поліцентричності розвитку комерційної субурбанізації у метрополісному регіоні Києва

4. Поширення комерційної субурбанізації в Київському метрополісному регіоні відбувається переважно в рамках її первинної стадії, тобто поширення мережних закладів роздрібно торгівлі, надання фінансових послуг, послуг зв'язку, відпочинку та розваг, побутових послуг тощо.

Концентрація

2014 2019

Participants: Юрій Палеха, Юлія Гринен..., Григорій Подг..., Natalia Provotar, Константин ...